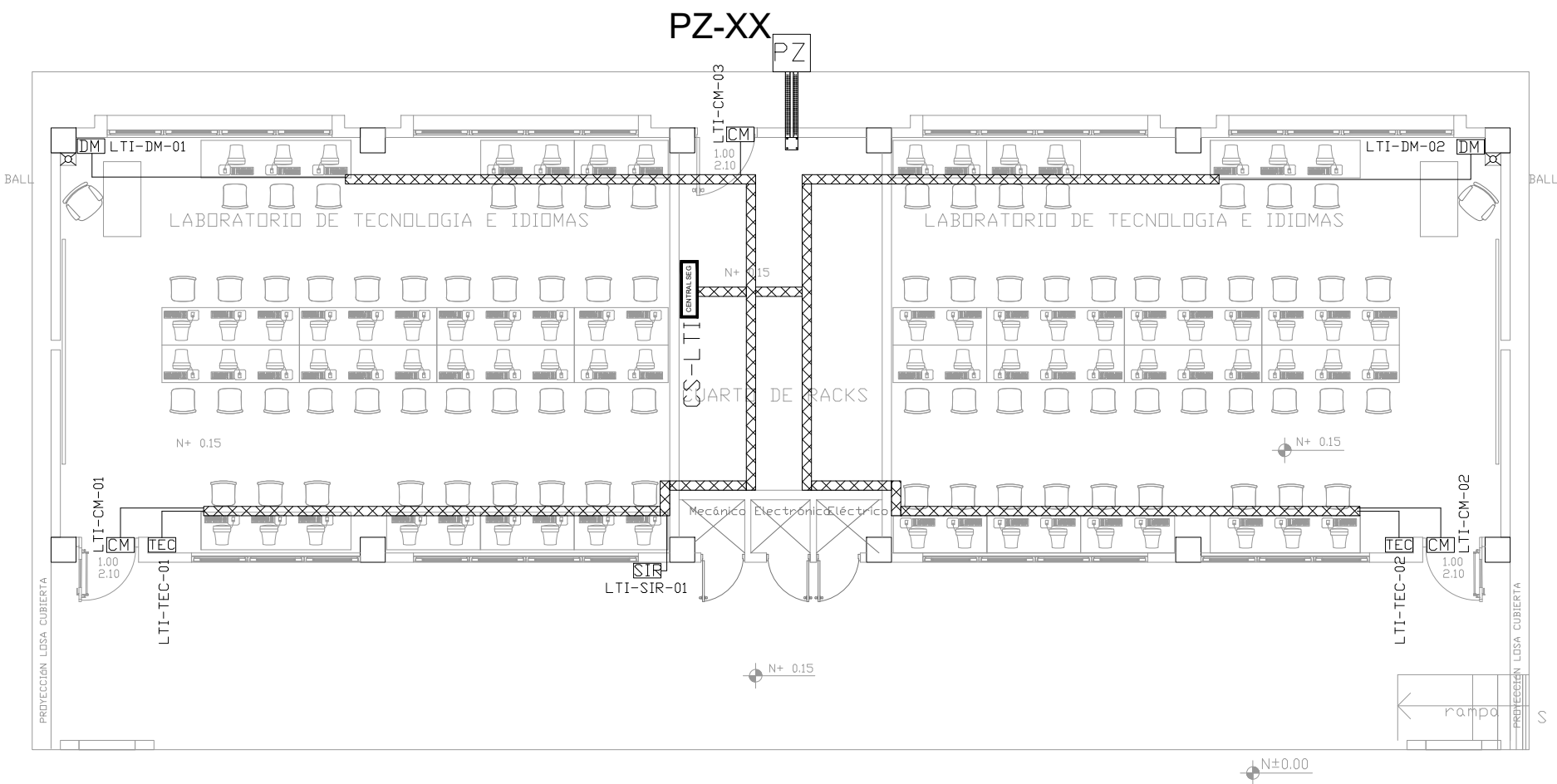
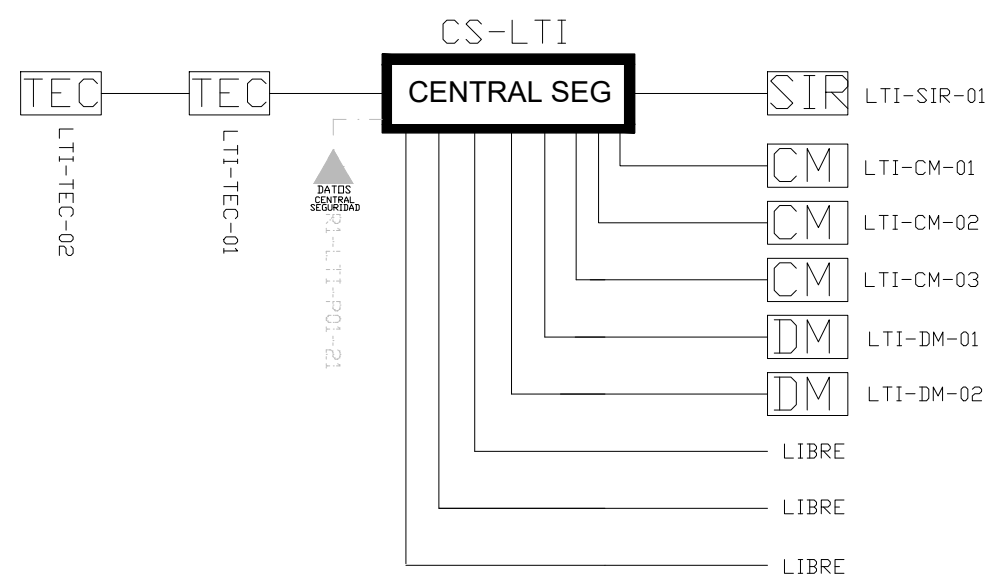


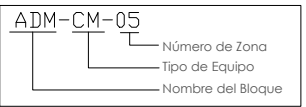
LAB. TECNOLOGÍA E IDIOMAS  
PLANTA BAJA



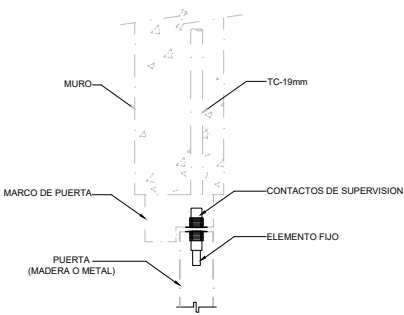
ESCALA 1:50



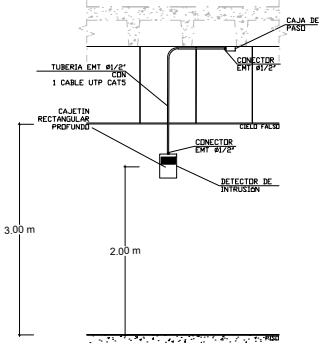
CANTIDAD	SIMBOLOGIA	
03	CM	Contacto Magnético
02	DM	Detector de Movimiento
02	TEC	Teclado Alfanumérico
01	SIR	Sirena con tamper
01	CENTRAL SEG	Central de Seguridad
01	PZ	Pozo de mano
00		Bandeja metálica por piso
52		Bandeja metálica por tumbado
109		Cable UTP CAT 5 para conexión Equipos con la Central
11		Cable 2 x 16 AWG para conexión de Sirenas con la Central



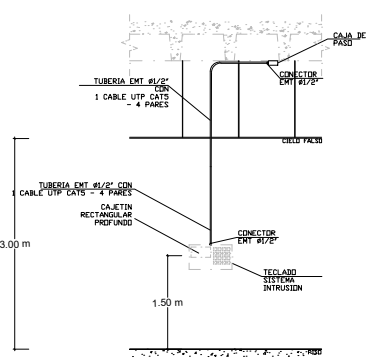
INSTALACION DE CONTACTO MAGNETICO



INSTALACION DE DETECTOR DE INTRUSION

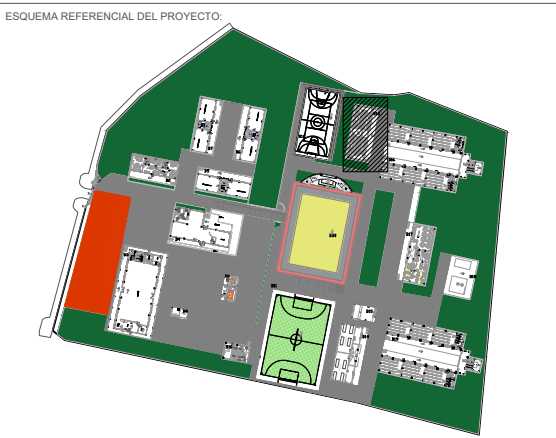


INSTALACION DE TECLADO DE ALARMA DE INTRUSION



ARQ. SANTIAGO ANDRES GAVELA RIVAS  
DIRECTOR DISTRITAL DE TRANSPORTE Y OBRAS PUBLICAS DE MANABI

ARQ. JUAN PABLO VILLAFUERTE  
DIRECTOR NACIONAL DE INFRAESTRUCTURA FISICA



PROYECTO:  
"UNIDAD EDUCATIVA ESTANDARIZADA DEL MILENIO "  
CAMPOZANO

UBICACIÓN:  
MANABI PROVINCIA PAJAN CANTÓN CAMPOZANO PARROQUIA

TIPOLOGÍA:  
MAYOR

CONTIENE:  
LABORATORIO DE TECNOLOGIA E IDIOMAS  
PLANTA BAJA  
SISTEMA DE SEGURIDAD

ESCALA: INDICADAS FECHA: NOVIEMBRE 2022 LÁMINA N.º ELE - 40

ELABORADO:  
ING. WILSON SALAZAR ULLOA  
ANALISTA TÉCNICO DE PROYECTO

SELLOS MUNICIPALES: